

物件 2 2 1

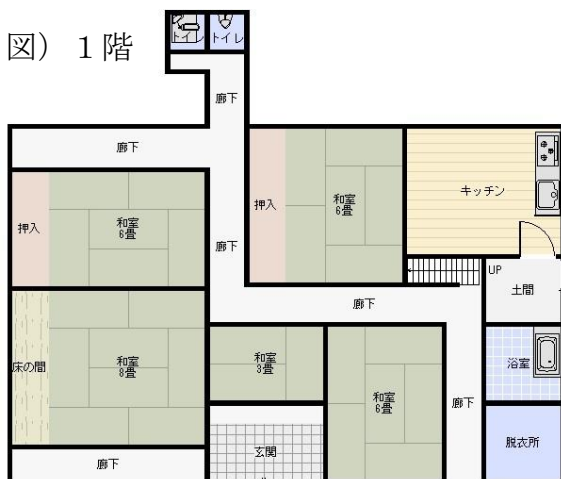
項目	内容
所在地	高梁市成羽町上日名 (JR備中高梁駅から車で約20分)
土地面積	宅地 約777㎡ 農地(畑) 約2,800㎡(荒廃地)
住宅床面積	約170㎡
構造	木造2階建
建築時期	昭和9年
空き家になった時期	平成14年頃
上下水道等	※水道:市水道 ※トイレ:汲み取り式 ※給湯:なし
修理の必要性	大規模修繕 (座板、水まわり全般、給湯ボイラー)
付帯施設等	倉庫、駐車場あり(3台程度)
賃貸・売買希望価格等	現状での引き渡し ・賃貸希望価格:月額1万円 ・売買希望価格:要相談
その他	・原則として単身者不可 ・家屋周辺の草刈等の管理ができる方 ・ペット飼育可(室内・室外)



↓家(庭)から望む風景



(間取り図) 1階



2階

