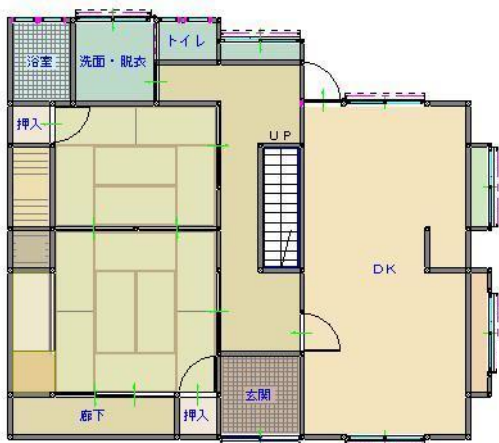


物件 220

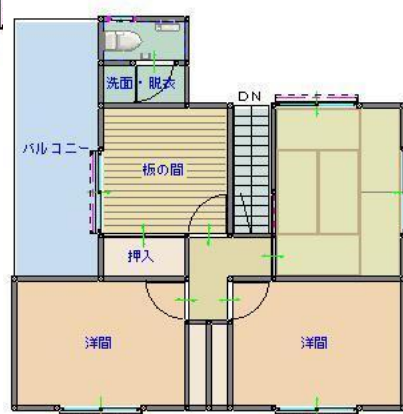
項目	内容
所在地	高梁市落合町阿部 (JR備中高梁駅から車で約10分)
土地面積	宅地 約486㎡
住宅床面積	約157㎡
構造	木造2階建
建築時期	昭和52年(リフォーム有り)
空き家になった時期	平成19年頃(以降、定期的な管理有り)
上下水道等	※水道:市水道 ※トイレ:下水道 ※給湯:電気温水器(調理器はIH)
修理の必要性	軽微(修理は家主が実施)
付帯施設等	物置、駐車場あり(3台程度) 家庭菜園可能
賃貸・売買希望価格等	現状での引き渡し(家財は家主で処分) ・賃貸希望価格:月額8万円 ※不動産業者仲介物件(別途仲介手数料必要)
その他	・徒歩圏内に、病院、スーパー、コンビニ、保育園、小学校等有り



(間取り図) 1階



2階



↓家庭菜園可能

