

物件 241

項目	内容
所在地	高梁市成羽町下原 (JR備中高梁駅から車で約20分)
土地面積	宅地 約408㎡
住宅床面積	約100㎡ (離れ含)
構造	木造平屋建 (店舗部分は鉄骨造)
建築時期	昭和42年 (離れは昭和48年)
空き家になった時期	現在入居中 (H30年中に退去予定)
上下水道等	※水道: 市水道、井戸利用可 ※トイレ: 水洗 (合併浄化槽) ※給湯: ガス (調理器もガス)
修理の必要性	無し
付帯施設等	店舗 (店舗2階部分は倉庫)、離れ
賃貸・売買希望価格等	現状での引き渡し (家財は家主で処分) ・売買希望価格: 800万円 (要相談)
その他	<ul style="list-style-type: none"> ・駐車場は、建物横に軽2台程度可 ・保育園、小学校、中学校、総合病院、スーパー等、徒歩圏内 ・家庭菜園可能



↓ 離れ (室内)



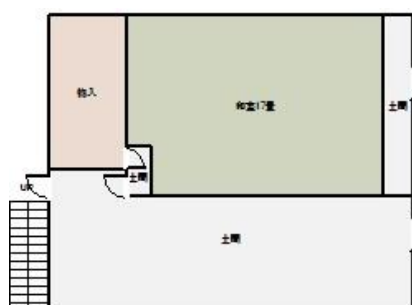
↓ 家庭菜園



(間取り図) 母屋・離れ



店舗 (1階)



店舗 (2階)

